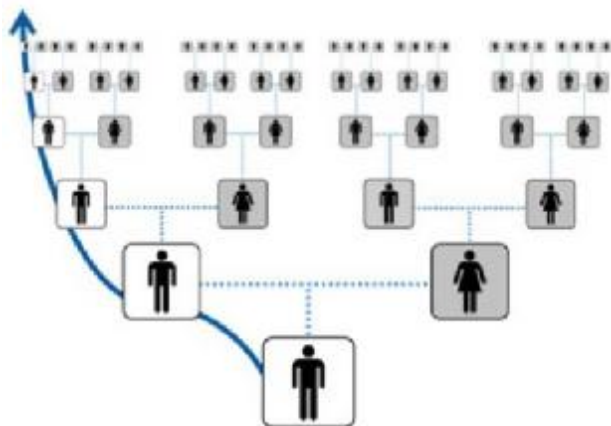


RACINES FRANCO – PAYS-BAS

La lignée paternelle (Y-ADN)
cette lignée contient les gènes
paternel transfert du père vers
son fils.



RACINES FRANCO – PAYS-BAS

ADN dans la Généalogie par
Par Robert Philippo



RACINES FRANCO – PAYS-BAS

Les 17 Provinces des Pays-Bas
France – Pays-Bas

PhilGene® Pays-Bas



Recherche

Généalogie
Génétique
Historique

Depuis 1970

Expérience et entraide généalogique,
génétique et historique

www.philgene.com

Sur l'ADN Y-chromosome (Y-ADN), la Recherche Lignée Paternelle

Qu'est-ce que c'est le Y-ADN ?

Y-ADN c'est ce qu'on appelle le chromosome sexuel "Y", qui se transfère du père uniquement vers le fils, alors les filles ne reçoivent jamais le Y chromosome. Le test Y chromosome nous aide la recherche dans la lignée paternelle familiale et l'identification des lignées des noms, des apparentés vivants avec le même Y chromosome que le vôtre, et les routes de migrations antiques que vos ancêtres paternels ont fait.

Qu'est-ce que c'est un haplogroupe ?

Chaque homme individuel qui prend un test Y-ADN reçoit aussi son Y-ADN haplogroupe.



Quand l'homme quittait l'Afrique quelques dizaines de milliers des

années passées, il quittait en petits groupes qui migraient vers des parties différentes dans le monde. Beaucoup des générations plus tard, chaque groupe développait des mutations différentes ce que nous aident d'identifier chaque groupe. Nous appelons ces groupes de mutations « haplogroupes » et ils vous racontent quelles routes de migrations nos ancêtres paternels voyageaient.

Recherchez votre lignée et migration paternelle :

- Recherchez votre lignée paternelle directe et origines géographique.
- Découvrez votre héritage paternel retour vers l'Afrique.
- Recherchez le chemin de la migration antique de vos ancêtres paternels.
- Recherchez votre famille paternel dans la lignée paternelle qu'ils sont apparentés.
- Recherchez si votre arbre de la lignée paternelle est correct.
- Découvrez l'ancêtre paternel inconnu.



Correspondance de la Recherche Lignée Paternelle :

Éprouve les résultats étendus et conforme le Y-ADN dans un coup d'œil.

Si vous avez des questions sur vos résultats Y-ADN, ou demander?

Si vous avez des questions sur vos résultats vous pouvez contacter PhilGene Pays-Bas (en Français, Néerlandais, Anglais, Allemand) ou lire les pages Y-ADN dans le Learning Center du FTDNA (en Anglais).

Vous êtes qu'un pas éloigné d'ouvrir vos résultats de la recherche de votre lignée paternelle complètes!

Cordialement,

Robert Philippo, PhilGene Pays-Bas

www.philgene.com

info@philgene.com