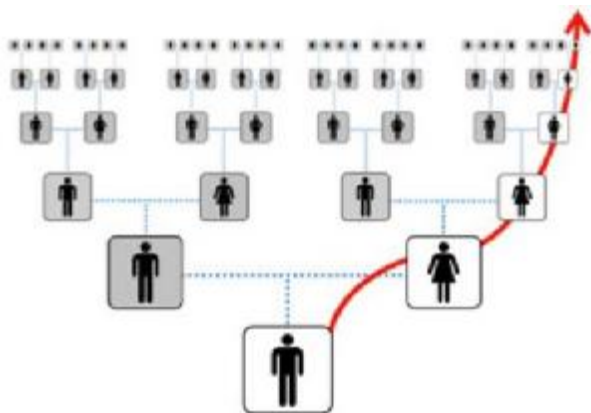


RACINES FRANCO – PAYS-BAS

La lignée maternelle (mtADN)
cette lignée contient les gènes
maternel transfert de la mère
vers ses enfants.



RACINES FRANCO – PAYS-BAS

ADN dans la Généalogie par
Par Robert Philippo



RACINES FRANCO – PAYS-BAS

Les 17 Provinces des Pays-Bas
France – Pays-Bas

PhilGene® Pays-Bas



Recherche

Généalogie
Génétique
Historique

Depuis 1970

Expérience et entraide généalogique,
génétique et historique

www.philgene.com

Sur l'ADN mitochondrial (mtADN), la Recherche Lignée Maternelle

Qu'est-ce que c'est le mtADN ?

Le mtADN réfère au ADN mitochondrial, transfert par la mère vers l'enfant. Pendant que les hommes reçoivent l'ADN mitochondrial de leur mère, ils ne le transfèrent pas à leurs enfants. Le test mtADN vous donne la possibilité de faire la recherche dans votre lignée maternelle et puis vous aide à identifier des apparentés vivants qui ont le même profil mtADN que vous, mais aussi des routes des migrations antiques que vos ancêtres maternelles ont fait.

Qu'est-ce que c'est un haplogroupe ?
Chaque individu qui prends un de nos tests mtADN reçoit aussi leur mtADN haplogroupe.



Quand l'homme quittait l'Afrique quelques dizaines des milliers des années passées, il quittait en petits groupes qui migraient vers des parties différentes dans le monde. Beaucoup des générations plus tard, chaque groupe développait des mutations différentes ce que nous aident d'identifier chaque groupe. Nous appelons ces groupes de mutations « haplogroupes » et ils vous racontent quelles routes de migrations nos ancêtres maternels voyageaient.

Est-ce que je découvre de quels pays ma famille maternelle vient?

Le test mtADN n'identifie pas des pays spécifiques d'où venaient vos ancêtres maternels.



Le mtADN subit des mutations lentement ce que vous aide à trouver de l'information antique (comme votre haplogroupe), et ne vous donne

pas d'info sur votre origine récent (dans les derniers 200-500 ans).

Pourtant, vous pouvez utiliser les résultats mtADN pour votre recherche généalogique par contacter vos correspondants et découvre d'où vos ancêtres en commun viennent.

Correspondance de la Recherche Lignée Maternelle :

Éprouve les résultats étendues et conforme le mtADN dans un coup d'œil.

Si vous avez des questions sur vos résultats mtADN, ou demander?

Si vous avez des questions sur vos résultats vous pouvez contacter PhilGene Pays-Bas (en Français) ou regarder les pages mtADN dans le Learning Center du FTDNA (en Anglais).

Vous êtes qu'un pas éloigné d'ouvrir vos résultats de la recherche de votre lignée maternelle complètes!

Cordialement,

Robert Philippo, PhilGene Pays-Bas

www.philgene.com

info@philgene.com