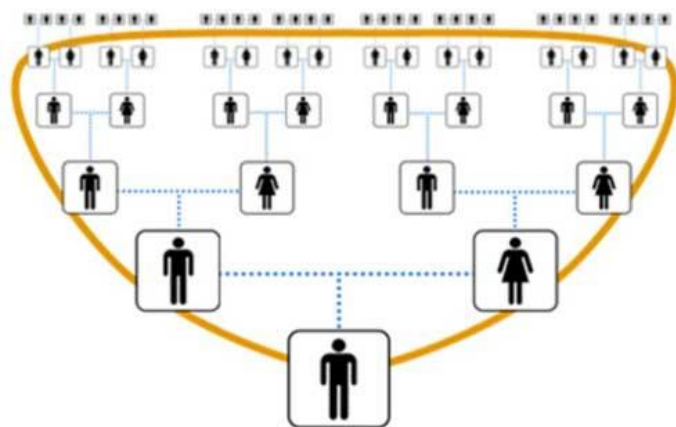


RACINES FRANCO – PAYS-BAS

La lignée familiale

cette lignée contient les gènes
autosome de tous vos ancêtres
transfert par votre mère et
votre père



RACINES FRANCO – PAYS-BAS

ADN dans la Généalogie par
Par Robert Philippo



RACINES FRANCO – PAYS-BAS

Les 17 Provinces des Pays-Bas
France – Pays-Bas

PhilGene® Pays-Bas



Recherche

Généalogie
Génétique
Historique

Depuis 1970

Expérience et entraide généalogique,
génétique et historique

www.philgene.com

Sur l'ADN autosome, la Recherche Familiale

Le test Recherche Familial est en mesure de retrouver des apparentés en considérant toutes les lignées ancestrales des personnes concernées. Des cousins pourront ainsi se retrouver peu importe leur sexe et cela même si cinq générations les séparent.

La technique sous-jacente consiste à identifier sur les 22 paires de chromosomes autosomes les blocs ou segments longs d'ADN qui sont partagés par deux personnes. En utilisant cette approche l'équipe de bio-informaticiens de FTDNA a développé des instruments de calcul qui sont en mesure d'estimer le degré de parenté entre deux personnes.

Les possibilités de trouver des apparentés sont multiples: tantes et oncles, parents, aïeuls, bisaïeuls, trisaïeuls, frères et sœurs, cousins et cousines, nièces et neveux.

Cousins jusqu'au 6e degré et possiblement au-delà. Soyez avec les milliers de gens qui ont révélés la Recherche Familiale. Partage les nouvelles avec la famille et amis aujourd'hui qu'ils peuvent aussi

entrer notre projet et deviennent une partie de cette base de données ADN comprehensive!

Mes Origines

Découvre les pourcentages ethniques et d'où vos ancêtres venaient.



Origines antiques

Recherche la descendance profonde et ouvre vos origines en entrant les temps très antiques.



Le temps de l'âge des paysans, des chasseurs et collectionneurs, de fer de quelques milliers ans passés.

Correspondance de la Recherche Familiale

Éprouve les résultats étendus et conforme ADN maternelle et paternelle dans un coup d'œil.

Navigateur Chromosome

Compare vos segments AND (blocs) correspondantes avec vos correspondantes génétiques.



Vous êtes qu'un pas éloigné d'ouvrir vos résultats de la recherche familiale complètes!

Cordialement,

Robert Philippo, PhilGene Pays-Bas

www.philgene.com

info@philgene.com